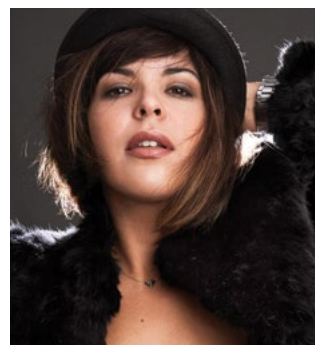


IMPACTANTE AL NATURAL

NATURALLY STRIKING

La belleza de cada mujer es única. El maquillaje, desde mi percepción, es una herramienta para resaltarla, no para cubrirla. En este paso a paso, veremos su uso desde el look más natural hasta el más impactante, con técnicas y colores para este tipo de piel y rostro.



ELIZABETH LUGO @ elizabethmua

Each woman's beauty is unique. Make-up, from my point of view, is a tool to highlight it, not to overshadow it. In this step by step, we will look at its use from the most natural to the most striking look, with techniques and colors for this type of skin and face.

PASO 1

Look natural, se preparó la piel con Agua de Hazel Dickinson, tónico para el PH y un elixir de belleza Caudalié. Para conservar el brillo Lozano se utilizó un hidratante con luminizantes de MAC Cosmetics; luego procedemos a cubrir imperfecciones con un concealer mineral de MAC Cosmetics.

STEP 1

Natural look, the skin was prepared with Hazel Dickinson's Water, PH tonic and a Caudalié beauty elixir. To preserve the healthy shine a moisturizer was used with MAC Cosmetics make-up luminizer; then we camouflaged imperfections with a MAC Cosmetics mineral concealer.

PASO 2

Resaltar las facciones por medio del *countour*, con la utilización de una base de cobertura media de Cover FX, en tres tonos más oscuros que el color base de la piel, con la técnica de la luz y sombra, estudiando el rostro. Cada pincelada debe ser precisa.

STEP 2

Highlight the features with the contour, by using a Cover FX average cover base, in three shades darker than the base color of the skin, with the technique of light and shade, studying the face. Each brushstroke must be precise.

PASO 3

El *countour* se difumina en dirección al nacimiento del cabello, aplicando pulsaciones sin realizar arrastre del producto. Luego, dependiendo del resultado que se quiera, debe sellarse con polvo suelto de tonos según la piel, o translúcido. En este paso utilizamos polvo mineral de MAC Cosmetics.

STEP 3

The contour is blurred following the direction of hair growth, and with pulsations without sweeping the product. Then, depending on the desired result, it should be sealed with loose powder of tones according to the skin, or translucent powder. In this step we use MAC Cosmetics mineral powder.

PASO 4

Logramos un look de uso diario, aplicando un tono en los ojos de base naranja y acabado perlado, para resaltar el color azul de los ojos, Coppering de MAC Cosmetics y máscara para pestañas de Maybelline, se definen las cejas con un tono marrón de MAC Cosmetics.

STEP 4

We achieve a daily use look, applying an orange-based eye tone and a pearly finish, to highlight the blue color of the eyes, MAC Cosmetics Coppering and Maybelline eyelash mask; the eyebrows are defined with a brown MAC color Cosmetics.

RESULTADO FINAL

Aplicar tonos morados y vino sobre el tono naranja, para seguir resaltando el color de los ojos y crear un look más dramático y elegante, especial para ocasiones de noche. Se colocaron pestañas postizas Ardell modelo *wispies* y un labial personalizado acorde a las tonalidades del maquillaje global.

FINAL RESULT

Apply purple and wine tones over the orange tone, to continue highlighting the color of the eyes and create a more dramatic and elegant look, especially for evening occasions. Ardell false eyelashes model *wispies* were applied, a personalized lipstick according to the shades of the global make-up.

Modelo / Model:
OLA KOWAL

Agencia / Agency:
MC2

Maquillaje / Make-up Artist:
ELIZABETH LUGO

Fotos / Photos:
MANUEL HERNÁNDEZ

Edición de fotografía / Photo editing:
MIGUEL MAZA

